

お住まいのことで  
お困りになられましたら、  
弊社までご連絡ください。



住まいの不具合などに関する  
ご相談に、電話一本で迅速に  
対応致します。担当者はすべて  
現場に通じた専門スタッフ。  
どうぞ遠慮なく、安心して  
お電話をおかけください。

※ご連絡先につきましては、中面をご確認下さい。



不具合が起こっても、  
きちんと対応してくれ  
るから、とっても安心！



## AFTER SERVICE for Owner's house

住まいのトラブル・不具合に関するお問い合わせ  
弊社営業日の午前9時～午後7時

[ アフターサービス課 / 担当:長谷川 ]

# 0120-071-500

※弊社休業日・営業時間外の緊急連絡先につきましては、  
中面をご確認下さい。



より良い住空間を創造する

### 株式会社ビー・エル・ビルド

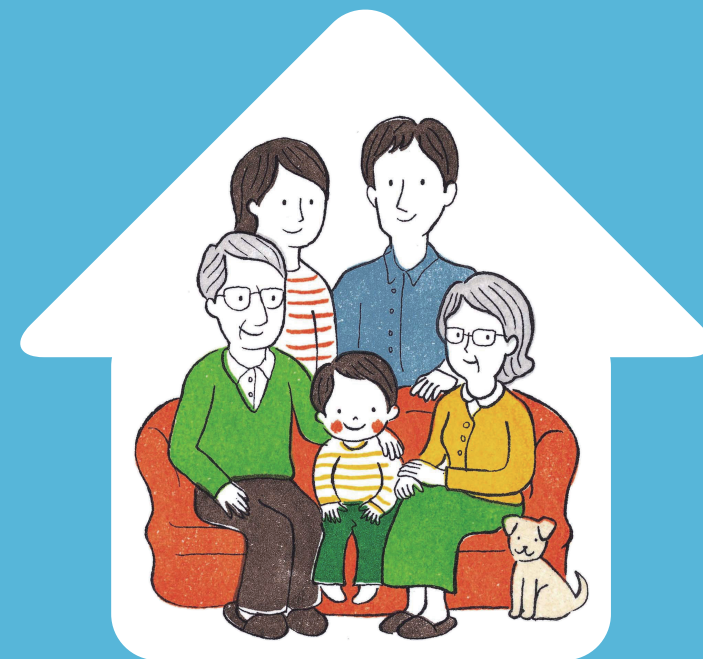
〒350-1175 埼玉県川越市笠幡210 TEL: 049-233-4441 FAX: 049-233-4446

20160521 Ver1.0

引渡後もお住まいのご相談にお応えします！

## アフターサービスの のご案内

「世界でひとつ、あなただけの家」で、  
末永く安心して暮らして頂けるよう、  
弊社アフターサービス課がお住まいの  
維持管理をバックアップ致します。



より良い住空間を創造する

### 株式会社ビー・エル・ビルド

## アフターサービスのご案内

お客様から住まいに関するご相談をいただきましたら、必要に応じて現場担当者や協力業者、設備メーカーを手配致します。また、万が一、弊社営業時間外や休業日に緊急対応が必要となりました場合は、お客様ご自身で右記緊急対応先へご連絡いただく形となりますが、不具合の内容によっては弊社が費用を負担させていただきますので、お支払の際は領収書をお受け取りの上、後日弊社へお気軽にご相談下さい。安心のアフターサービス体制で責任をもってしっかりサポート致します。

### 修理対応の一例



#### 住宅設備の修理

システムキッチンやユニットバス、洗面化粧台、トイレなど住宅設備の修理。



#### ドア・収納扉の修理

「ドアが閉まらない」「扉が壊れた」「ドアノブを破損した」などの建具に関する修理。



#### サッシの修理

「サッシが閉まらない」「網戸が外れた」などの窓周りの修理。



#### 外装の修理

「大雪で屋根が破損した」「外壁に車をぶつけてしまった」などの外装に関する修理。

※修理費につきましては、各建材、設備の保証期間内の場合は、無償。保証期間終了の場合は有償となります。

### 緊急対応の一例



#### 水周りのトラブル

「水栓からの水もれ」や「トイレの詰まり」など、水周りに関する応急処置。



#### 鍵のトラブル

「鍵をなくした」「鍵が回らなくなってしまった」などの応急処置。

#### 緊急対応のご注意

- (1) 他サービス対応中などで駆けつけに時間を要する場合は、外部業者に対応を依頼する場合があります。
- (2) 天災等の場合は、到着に時間がかかる、または到着が困難となる場合があります。
- (3) 保証期間を問わず有償となります。

## 住まいのトラブル・不具合全般に関するご相談

弊社営業日の午前9時～午後7時

弊社にてご手配致します。

住まいのトラブル・不具合が発生した際は、まず弊社へご連絡ください。自社専門スタッフを中心に、協力業者や設備メーカーと連携し、ご対応させていただきます。

まず弊社  
にご連絡  
ください

### 住まいのトラブル・不具合全般

[アフターサービス課 / 担当: 長谷川]

**0120-071-500**

#### <お電話で以下の点をお伝え下さい>

- ①お名前 (フルネーム、漢字表記)
- ②ご住所
- ③電話番号
- ④現場名 ※わかる場合のみ
- ⑤ご登録番号 ※わかる場合のみ
- ⑥どこが、いつから、どうなっているか  
ご希望内容を具体的にお話し下さい。

設備機器や建具の場合、取扱い説明書に不具合の調整方法が掲載されている場合もございます。一度ご確認下さい。



## 弊社休業日・夜間に緊急対応が必要となった場合

深夜～早朝の時間帯や年末年始等の弊社休業日

お手数ですが、お客様よりご手配願います。

「トイレが詰まってしまった」等緊急対応が必要となった場合は、下記業者へご手配をお願いします。

夜間や弊社休業日の緊急対応

### 鍵のトラブル緊急対応先

[ 鍵の110番救急車 ]  
**0120-3333-99**

### 水周りのトラブル緊急対応先

[ クラシアン ]  
**0120-588-631**

### 電気のトラブル緊急対応先

ご利用の小売電気事業者又は下記へご連絡下さい。

[ 東京電力 ]  
共通: **0120-995-** [ ] [ ] [ ] [ ]  
埼玉: **442** 栃木: **112** 千葉: **556**  
東京: **002** または、**006** 山梨: **882**

### エコキュートのトラブル緊急対応先

ご採用のメーカーへご連絡下さい。

### ガスのトラブル緊急対応先

ご利用のガス会社へご連絡下さい。



工事費用のお支払いが必要となります。  
ご了承下さい。  
※詳しくは各社へご確認下さい。