

# 緑と暮らすコートハウス

Produced  
by  
B.L.Build

OPEN HOUSE 完成現場見学会 9.23[sat.] 13:00-17:00 24[sun.] 10:00-17:00

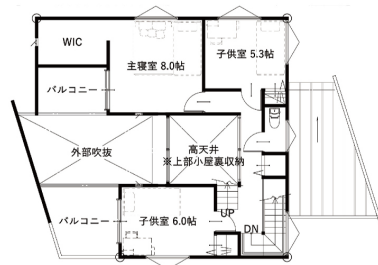
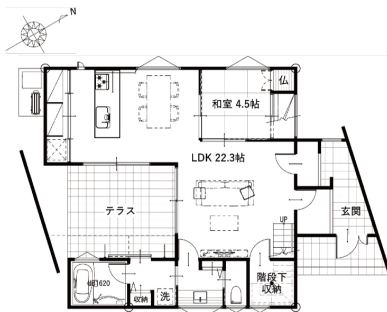


## 平行四辺形の敷地形状を活かしたプランニング

- 広々としたタイル敷きの中庭は、ヒメシャラやオリーブの緑が癒しの空間を演出。
- リビング上部は開放的な高天井とした。さらにその上部に蔵収納を計画。
- デザイン性にこだわりつつも、低炭素住宅の認定を受けた省エネ性の高い住まい。

## F's House

間取り：4LDK+蔵収納  
敷地面積：209.96㎡ (63.38坪)  
延床面積：128.49㎡ (38.79坪)  
1階：76.32㎡ (23.04坪)  
2階：52.17㎡ (15.75坪)



## Access

現場へ行く方法について



JR高崎線「上尾駅」が最寄りです。駅に着きましたら、担当までご連絡ください。車でお迎えに上がります。



カーナビ設定  
埼玉県上尾市弁財 1-5-4

こちらの住所付近が現場となります。  
ご不明な場合は担当までご連絡ください。

担当：銅直（どうべた）TEL.090-5572-1157



## 現場への目印

当日は左の看板を要所に設置いたします。この看板を目印にご来場ください。皆様のご来場をお待ちしております。

## Appointment

ご予約について

見学をご希望の方は、事前にご予約をいただけますと、ご案内がスムーズです。（当日参加も大歓迎です。）以下いずれかの方法、もしくは弊社 HP より、ご予約をお願いいたします。



FREE DIAL  
0120-071-500



E-MAIL  
info@blbuild.co.jp

三位一体のプロジェクト体制で、理想を超える住まいをご提案いたします。



## 建築プロデューサー

営業部  
銅直  
どうべた

F様の家づくりに対してのこだわりや思い入れが随所に施された1棟に完成しました。ヒアリングを丁寧に行うことから始め、造作家具や細微に渡るデザイン検討を重ねることにより完成度と満足度が高い家づくり体験をご提供できたと自負しています。

## 社内建築家



設計課  
新岡

交通量の多い周辺環境に配慮したコートハウスを計画しました。リビング上部の高天井から室内に光を取り入れる工夫を施しています。

## 現場監督



工事課  
小林

中庭には大判タイルを、また玄関の壁にはウォールナットの無垢材を採用するなど、素材使いにもこだわった一棟に仕上がっています。



より良い住空間を創造する  
株式会社ビー・エル・ビルド  
Better Life BUILD ビルド一級建築士事務所



0120-071-500 www.blbuild.co.jp

●本社/〒350-1175 埼玉県川越市笠幡 210 TEL.049-233-4441 FAX.049-233-4446  
■建設業登録/国土交通大臣許可(特-27)第20428号 ■ビルド一級建築士事務所/埼玉県知事登録(7)第1731号

