

“おもいやり動線”のある黒い家

Produced
by
B.L.BUILD

OPEN HOUSE

完成現場
見学会

7.29[sat.]

13:00 10:00
17:00 17:00

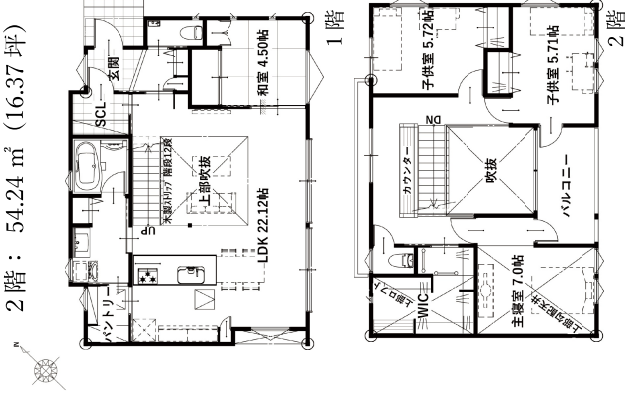


開放感あふれる吹抜と実用的な家事動線

- 家の中央に設けた開放的な吹抜が、LDKと2階をゆるやかにつなぐ。
- 奥様の家事をサポートする、“おもいやり動線”（家事動線）を計画。
- ビー・エル・ビルドオリジナルデザイナーの木製ストリップ階段とAVラック。

T's House

間取り：4LDK+ロフト
敷地面積：166.38㎡ (50.22坪)
延床面積：122.55㎡ (37.00坪)
1階：68.31㎡ (20.62坪)
2階：54.24㎡ (16.37坪)



三位一体のプロジェクト体制で、理想を超える住まいをご提案いたします。



建築プロデューサー



営業部
安藤 安

汎山さいたま市内の土地をご案内し、この地をご選択。温かなご主人様と共に、奥様がご自宅の仕事と家事がしやすいよう“おもいやり動線”を計画しました。

社内建築家



設計課
小路 小

1階LDKと2階カウンターコーナーが、吹抜を介して1つの空間になることを目指しました。ミツキーマウスをイメージした配色の2階トイレにもご注目ください。

現場監督



工事課
時田 計

ポーチとバルコニーの軒天に木目調サイディングを採用し、外観上のアクセントとなっています。造作AVラックと壁掛テレビの配線計画も必須です。

Access

現場へ行く方法について



JR川越線「指扇駅」が最寄りです。駅に着きましたら、担当までご連絡ください。車でお迎えに上がります。



カーナビ設定
さいたま市西区土屋 1682-2
こちらの住所付近が現場となります。
ご不明な場合は担当までご連絡ください。

担当：安藤（あんどう） TEL.080-8115-2872



現場への目印

当日は左の看板を要所に設置いたします。この看板を目印にご来場ください。皆様のご来場をお待ちしております。

Appointment

ご予約について

見学をご希望の方は、事前にご予約をいただけますと、ご案内がスムーズです。（当日参加も大歓迎です。）以下いずれかの方法、もしくは弊社HPより、ご予約をお願いいたします。

FREE DIAL

0120-071-500

E-MAIL

info@blbuild.co.jp

より良い住空間を創造する
株式会社ビー・エル・ビルド
Better the BUILD ビルド一級建築士事務所
0120-071-500 www.blbuild.co.jp

本社 / 〒350-1175 埼玉県川越市菅塚 210 TEL.049-233-4441 FAX.049-233-4446
■建設業登録 / 国土交通大臣許可 (特-27) 第 00408 号 ■ビルド一級建築士事務所 / 埼玉県建設業 (特) 第 131 号

公式SNS
稼働中

