

住宅街に佇むネオクラシカルな外観の家

Produced
by
B.L. Build

OPEN HOUSE

完成現場
見学会

2017 7.1 [sat.]

13:00
17:00

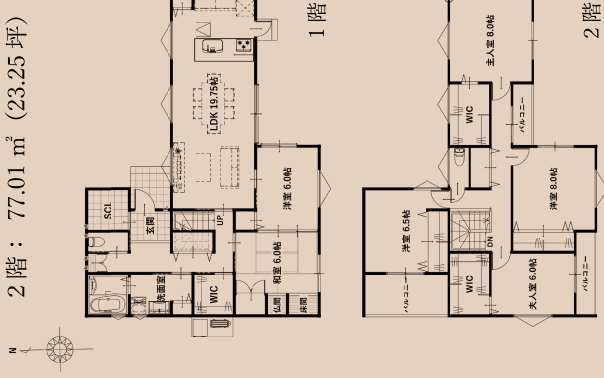
2 [sun.] 17:00



Image CG

K's House

間取り：6 LDK
敷地面積：231.42 m² (69.86 坪)
延床面積：164.78 m² (49.75 坪)
1 階：87.77 m² (26.50 坪)
2 階：77.01 m² (23.25 坪)



存在感のある外観と実用性に富んだプランニング

- ブラワンの塗り壁と高級感ある石目調サイディングで仕上げたクラシカルな外観
- カウンター一体型のキッチンを採用し、開放感溢れるLDK
- 豊富な収納と3つのバルコニーが嬉しいプランニング

三位一体のプロジェクト体制で、理想を超える住まいをご提案いたします。



建築プロフェッサー

ご紹介をきっかけに弊社にお越し頂きました。お施主様、実用性とデザイン性を兼ね備えたご満足頂けるお住まいが完成致しました。是非ご覧ください。



営業部 杉田

社内建築家

住宅街の中でもひと際存在感のある一棟です。内部空間は各居室に豊富な収納を確保しました。キッチン上部に折下天井を設け、アクセントとしています。



設計課 小路

現場監督

立体的な表情と柔らかな風合いが印象的な石目調のサイディングを採用。優雅で高級感のある外観に仕上がりました。



工事課 斉藤

Access

現場へ行く方法について



東武東上線「東松山駅」が最寄りです。駅に着きましたら、担当までご連絡ください。車でお迎えに上がります。



カーナビ設定：東松山市砂田町12-2
こちらの住所付近が現場となります。ご不明な場合は担当までご連絡ください。

担当：杉田 (すぎた) TEL.080-8019-6653



現場への目印

当日は左の看板を要所に設置いたします。この看板を目印にご来場ください。皆様のご来場をお待ちしております。

Appointment

ご予約について

見学をご希望の方は、事前にご予約をいただきますと、ご案内がスムーズです。(当日参加も大歓迎です。) 以下いずれかの方法、もしくは弊社 HP より、ご予約をお願いいたします。



FREE DIAL
0120-071-500



E-MAIL
info@blbuild.co.jp

より良い住空間を創造する。
株式会社ビー・エル・ビルド
Better Life BUILD ビルトー級建築士事務所
0120-071-500 www.blbuild.co.jp

●本社 / 〒350-1175 埼玉県川越市空橋 210 TEL.049-233-4441 FAX.049-233-4446
■建設業登録 / 国土交通大臣許可 (特 27 第 20428 号) ■ビルトー級建築士事務所 / 埼玉県登録 (特 1731 号)



最新施工例やイベント情報など
随時更新中!

