

# 空とつながる中庭のある家

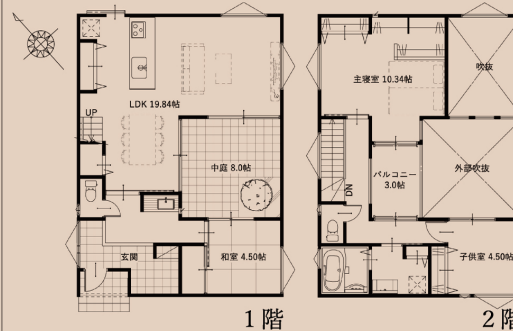
Produced  
by  
B.L.Build

OPEN HOUSE 完成現場  
見学会

5.27 [sat.] 13:00-17:00 28 [sun.] 10:00-17:00



## Y's House



間取り：3LDK+中庭  
敷地面積：150.82㎡ (45.53坪)  
延床面積：102.67㎡ (31.00坪)  
1階：57.96㎡ (17.50坪)  
2階：44.71㎡ (13.50坪)

## 視線が空へと抜ける開放的なリビング

- 壁で囲まれたプライベートな中庭を中心に、各部屋がゆるやかにつながるプランニング。
- リビングの上部には吹抜を計画。陽の光が差し込む明るい空間を実現した。
- 木目調の商品を多く採用し、やさしくナチュラルな雰囲気。

## Access

現場へ行く方法について



埼玉高速鉄道「浦和美園駅」が最寄りです。駅に着きましたら、担当までご連絡ください。車でお迎えに上がります。



カーナビ設定：さいたま市岩槻区<sup>かぎあげ</sup>釣上1649  
こちらの住所付近が現場となります。ご不明な場合は担当までご連絡ください。

担当：安藤（あんどう） TEL.080-8115-2872



## Appointment

ご予約について

見学をご希望の方は、事前にご予約をいただけますと、ご案内がスムーズです。（当日参加も大歓迎です。）以下いずれかの方法、もしくは弊社 HP より、ご予約をお願いいたします。



FREE DIAL  
0120-071-500



E-MAIL  
info@blbuild.co.jp

三位一体のプロジェクト体制で、理想を超える住まいをご提案いたします。



## 建築プロデューサー



営業部  
安藤

ご主人様のお仕事柄上、設計・提案力を重視されていたY様。何社もの施工会社のプレゼンの中から当社を選んで頂きました。ご来場をお待ちしております。

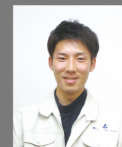
## 社内建築家



設計課  
新岡

建築設計士のご主人様のこだわりが要所に光るプランニングです。中庭へのつながりを感じられるリビングは、上部を吹抜としてさらに開放感を高めました。

## 現場監督



工事課  
時田

中庭はもちろんのこと、随所に見られる間接照明やオリジナルデザインの手洗いなど、見所の多い物件となりました。ぜひお楽しみ下さい。



より良い住空間を創造する

株式会社ビー・エル・ビルド

Better Life BUILD ビルダー級建築士事務所

0120-071-500 www.blbuild.co.jp

●本社 / 〒350-1175 埼玉県川越市笠幡 210 TEL.049-233-4441 FAX.049-233-4446  
■建設業登録 / 国土交通大臣許可 (特-27) 第 20428 号 ■ビルダー級建築士事務所 / 埼玉県知事登録 (7) 第 1731 号



最新施工例やイベント情報など  
随時更新中!

