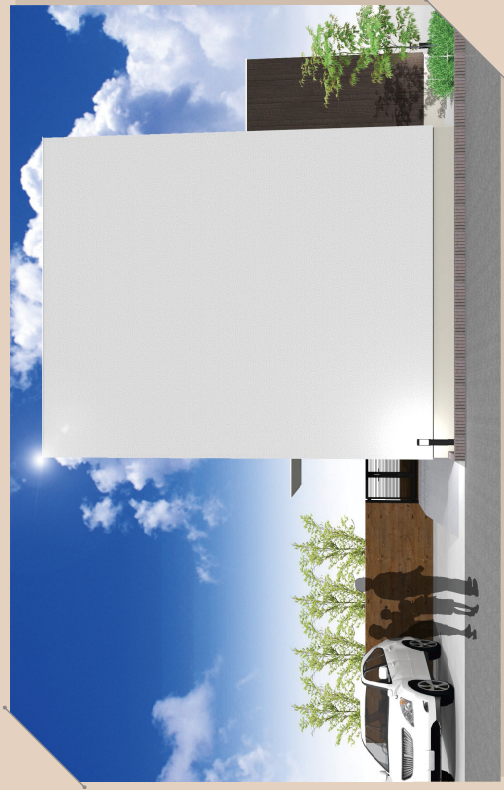


# 庭とつながる上質な窓辺の家

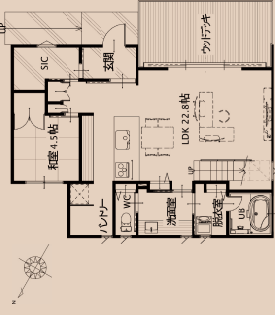
Produced  
by  
B.L. Build

OPEN HOUSE 完成現場 見学会 10.1 [sat.] 13:00 - 17:00 2 [sun.] 10:00 - 17:00



## T's House

間取り：4LDK  
家族構成：ご夫婦、お子様（1人）  
延床面積：115.06㎡（34.73坪）  
1階：67.45㎡（20.36坪）  
2階：47.61㎡（14.37坪）

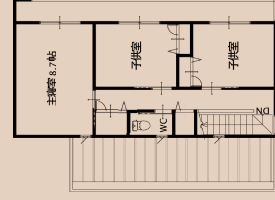


## ウッドデッキとつながる明るく開放的なリビング

- 使い勝手にこだわった造作キッチン
- 汚れと傷に強い素材で仕上げたベットのコーナー
- 広々とした洗面室には、アイロンカウンタも兼ねたゆったりサイズの洗面化粧台を造作



1階



2階

三位一体のプロジェクト体制で、理想を超える住まいをご提案いたします。



### 建築プロデューサー

お土地探しからサポートさせていたいただきありがとうございました。中で、この場所と出会って満足いただける建物も完成致しました。



営業部 木立

### 社内建築家

大きな全開放サッシには、木製可動ルーバーの付いた四枚引戸を。光と風とブライバシーを調整できます。ぜひ現地にご体感ください。



設計課 今北

### 現場監督

T様邸は、LDKが開放的でおしゃれな空間になっていきますので、是非参考にして頂ければと思います。



工事課 時田

## Access

現場へ行く方法について

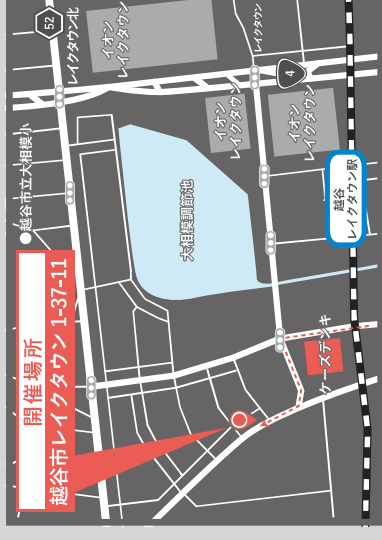


JR武蔵野線「越谷レイクタウン駅」が最寄りです。駅に着きましたら、担当までご連絡ください。車でお迎えに上がります。



カーナビ設定：越谷レイクタウン 9-2-2 ※機種により設定できない場合がございます  
「ケーズデンキ越谷レイクタウン店」脇の信号を左折後、道なり約500mで現地となります。詳細は下記地図をご覧ください。  
ご不明な場合は担当までご連絡ください。

担当：木立（きだち） TEL.090-3961-4589



## Appointment

ご予約について

見学をご希望の方は、事前にご予約をいただけますとご案内がスムーズです。(当日参加も大歓迎です)。下記までご連絡をいただくと、弊社ホームページよりお問い合わせください。

FREE DIAL

0120-071-500



E-MAIL

info@blbuild.co.jp



より良い住居を創造する  
株式会社ビー・エル・ビルド  
Better Life Build ビルトー級建築士事務所

0120-071-500 www.blbuild.co.jp

●本社 / 〒350-1175 埼玉県川越市空堀 210 TEL.049-233-4441 FAX.049-233-4446

●建設業登録 / 国土交通大臣許可 (特 27) 第 20428 号 ■ビルトー級建築士事務所 / 埼玉県川越市空堀 (7) 第 1731 号



最新施工例やイベント情報など  
随時更新中!

