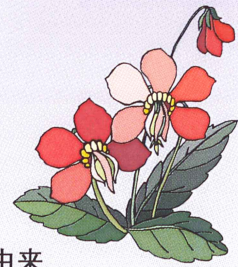
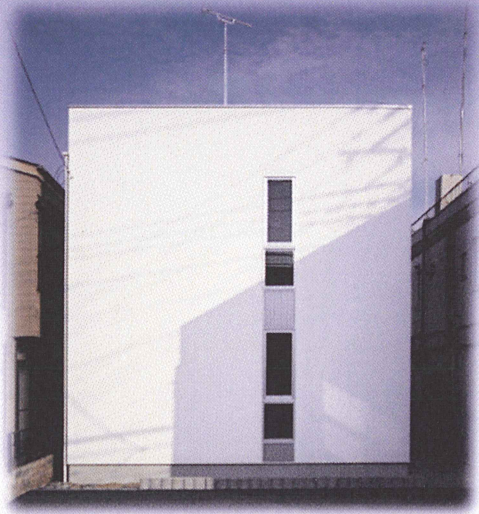


今月の一棟：東松山市 K様邸



4月 April の由来

まず一つ目です。April は、ラテン語 aprilis に由来しているようです。これは「開く」の意になるそうですが、4月は春、花が開く季節でもあるのでそれに関係しているのでしょうか。二つ目は、ローマの神話に関係があり物語的です。春はとても美しい季節。その美しさを「美の女神」である Aphrodite(アフロディーテ)に捧げる月としたことが起源であるようです。

# ビー・える・にゅーすれたー

## 1. 地震により強い家を建てよう

長期優良住宅を耐震等級3相当の基準を満たす構造体で建築させていただくオプションをご用意しております。「耐震等級3」は、国土交通省が2000年に定めた、住宅性能表示制度における耐震性能の最高等級で、防災拠点となる警察署・消防署の建物に課されている基準です。これを木造で、しかもプランはご希望をかなえつつ実現することができます。お住まいになるお客様の目線に立って引き続き命を守る強い住まいの提供に取り組んでいきます。

**スーパーストロンク構造体バリュー**  
「耐震等級3相当」が強い理由



### 壁が強い

**建築基準法**

建築基準法では、2階の形状や大きさがかわらなくても1階の壁の量は一定※です。  
※1階の広さにより必要な壁の量を算出します(見付面積で算出する場合があります)。

**スーパーストロンク構造体バリュー**

スーパーストロンク構造体バリューの家は、建物の形や大きさに応じて必要な壁の量を算出するため、地震に強い家といえます。

### 基礎が強い

**建築基準法**

建築基準法では、地盤の強さに応じて基礎形式を選択するだけで、基礎配筋等の仕様は一定です。

**スーパーストロンク構造体バリュー**

スーパーストロンク構造体バリューの基礎は、建物の形状や大きさに応じて基礎を配置し、強度不足の場合は配筋の補強を行うため、地震に強い家といえます。

### 床が強い

**建築基準法**

建築基準法では、床の形状や大きさがかわららず補強方法は一定※です。  
※隅角に火打ち材(補強材)を使用します。

**スーパーストロンク構造体バリュー**

スーパーストロンク構造体バリューの家は、形状や大きさに応じて必要な床の量を算出し、不足している場合は補強を行うため、地震に強い家といえます。

**シックレット内覧会を行います!**  
自然素材をふんだんに使った「木の家」の内覧を完全予約制の上、四月下旬に開催いたします。詳細は後日HPにて発表します。

ホームページ: [www.blbuild.co.jp](http://www.blbuild.co.jp) / ブログ: [http://blogs.yahoo.co.jp/r3d\\_office](http://blogs.yahoo.co.jp/r3d_office)