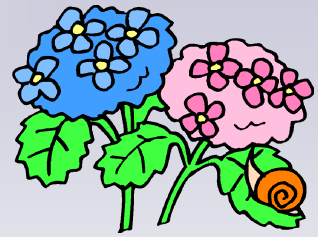




今月の一棟: S 様邸(川越市)



日本には10数種が自生する。原種は、青紫色とされており、花びらに見えるのは「萼」。本当の花は、中心部分の丸い粒のような部分である。もともとは、「あずさい」と呼ばれていたとされている。「あず」は「集まる」、「さ」は真、「い」は「藍(藍色)」の省略形…つまり、「真の藍色が集まっている花」といったような意味合い。花言葉は「移り気」「高慢」「辛抱強い愛情」「元気な女性」「あなたは美しいが冷淡だ」「無情」「浮気」「自慢家」「変節」「あなたは冷たい」

ビー・える・にゅーすれたー

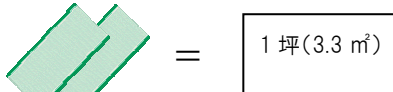
1. m²、坪、畳など単位の豆知識

六畳の部屋って実際にどのくらい？ 一畳の面積って実際にどのくらい？ 建築で使われる広さを表す単位は「坪」「畳」「平米(m²)」の3種類もあります。いちいち換算するのが面倒ですよね。ここでははっきりさせちゃいましょう。

1坪=2.1畳(江戸間)=約3.3m²

1畳(江戸間)=0.46坪=1.5m²

1m²=0.3坪=0.6畳(江戸間)



1坪は、約3.3m²=1間×1間なので、広さの感覚として、人×人と憶えておくと便利です。1畳は、江戸間(1.548m²)、京間(1.824m²)、中京間(1.6562m²)と地域によって異なりますが、広さの感覚としては1坪の半分、人ひとりが寝れる広さと憶えておきましょう。

まとめると、m²×約0.3=坪数、坪数×約3.3=m²、また1坪=畳約2畳分と考えて頂ければ結構ですので、例えば3坪となると畳6畳分、10坪と言えば畳20畳分と考えれば広さを考える時に役に立つのではないのでしょうか。

※設計会社・工務店により利用する単位の値が異なります。1間=6尺=1.8mの場合と1.82mあり、1坪の広さが3.24~3.3124m²と差が出ますので注意しましょう。

2. ホームページ大リニューアル！

当社ホームページが全面リニューアルしました。施工例の掲載数、写真数が増え、見応え度がUP！御客様の声やイベント情報も随時更新していきますので、ぜひ定期的にご覧ください。



ビーエルビルド

Google 検索

I'm Feeling Lucky

おしらせ

受賞速報！

熊谷市O様邸の「デザイン、設計、施工に非常に優れた外観」が評価され、「ヘーベルパワーボード」コンテストに見事「銀賞」を受賞！



6月～9月末を「クールビズ」期間とさせていただきます。ネクタイ、ジャケット着用なしで対応させていただきますのでご了承ください。



ホームページ: www.blbuild.co.jp / ブログ: http://blogs.yahoo.co.jp/r3d_office



より良い住空間を創造する

株式会社ビー・エル・ビルド

■建設業登録/国土交通大臣許可(一総-15)第20428号 ■ビルド一級建築士事務所登録/知事登録(4)第1731号 ■住宅性能保証制度登録/登録番号21015059

お問い合わせ先

㈱ビー・エル・ビルド

〒350-1175 川越市笠幡 210

TEL: 0120-071-500

TEL: 049-233-4441

FAX: 049-233-4446

E-mail: kikakusitu@blbuild.co.jp