

2024
1 **B.L. NewsLetter**

川越市にて創業して42年目。デザイン住宅を手掛けるB.L.Buildが発行する月刊ニュースレター

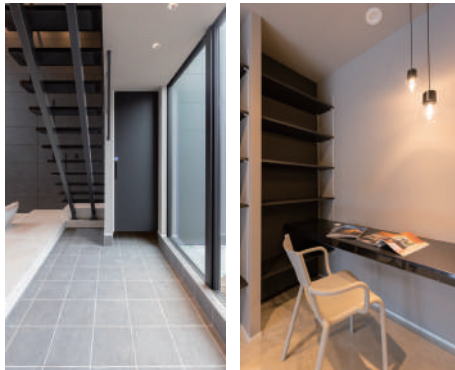
CLOSE UP!

今月の1邸 K様邸 at 北本市



外壁に3種類のサイディングを採用したお住まい。広い玄関土間とLDKの間に扉を設けず、空間の繋がりを活かしています。リビングは、造作ソファや吹抜けにより開放感が生まれ、窓から明るく暖かい光が差し込みます。吹抜けに面した2階には、書斎スペースを計画しました。

設計：社内建築家
吉崎



B.L. Column

謹賀新年

旧年中は格別のご愛顧を賜り厚く御礼申し上げます。
本年もさらに一層のサービス向上に努め、皆様方にご満足いただけますよう励んで参ります。
昨年同様変わらぬご愛顧のほどどうぞよろしくお願い致します。

さて、2025年より**省エネ住宅の義務化**がスタートします。
“省エネ住宅”とは…断熱性や気密性等を高めた住宅であり、冷暖房効率を上げて消費電力を減らすことを目的としています。
環境面でのメリットだけでなく、**経済面・健康面・住宅の老朽化対策**でも利点があります。
詳細は担当までお尋ねください！

EVENT INFORMATION B.L.Build からのご案内

アプリがリニューアルしました！



多彩な**施工例**や**最新のイベント情報**などをいち早く確認できる、「**ビー・エルアプリ**」をリニューアル致しました。
是非、無料ダウンロードしてご利用ください。



Check!!

B.L. News

ショールーム完全予約制のお知らせ

新型コロナウイルス感染対策の為、当社ショールームは「**完全予約制**」とさせていただきます。

ご予約無しでお越し頂いた場合、来場状況によりご対応出来かねるケースが発生する可能性があります。お手数をお掛けし恐れ入りますが、事前のご予約をお願い申し上げます。



「ビー・エル・ビルド」

より良い住空間を創造する
株式会社ビー・エル・ビルド
Better Life BUILD ビルド一級建築士事務所

本社：埼玉県川越市笠幡 210 番地
☎ 049-233-4441 📠 049-233-4446
✉ info@blbuild.co.jp
HP：http://blbuild.co.jp
BLOG：https://ameblo.jp/blbuild/

ビー・エル・ビルド 公式Youtubeチャンネル



YouTube で検索！ または QRコードを読み取り！

Better Life TV



ぜひチャンネル登録をお願いします！

ビー・エル・ビルドオリジナル

LINEスタンプ発売中！

基本的な挨拶のスタンプのほか、
ご友人やご親戚の方に家づくりの進捗具合を
お知らせ出来るスタンプがセットになっています！



全16種類



LINEアプリホーム画面の検索バーで
「ビー・エル・ビルド」とご検索ください！

スマートフォンアプリで 最新イベント情報や施工例を いち早くチェック✓



こちらの →
QRコードより
インストール
お願いします！



Android



iOS (iPhone, iPad)